

## In dieser Ausgabe des Kattekers lesen Sie:

Die Große Koalition setzt ihre Vorhaben um	1
Ein paar Worte vorweg	2
Gerade die „kleine Politik“ geht uns alle an	3
Zuviel Müll in Friesland	4
Die Senioren-Union ...	5
Das Runde Moor in Zetel	6
Mitgestalten statt nur zuschauen ...	7
Neue Alternative: Folieren statt lackieren	8
Stolpersteine in der Gemeinde Zetel .....	9
Was bedeutet Europa für Friesland .....	10
Netzausbau betrifft Bockhorn und Zetel ...	11
Salzpipeline zur Nordsee .....	12
AED für das Zeteler Mehrgenerationenhaus und den Bolzplatz .....	13
„Es gibt viele starke Frauen in Friesland“ ...	14
Ein Abend in Ellens ...	15
Bereits seit drei Jahren aktiv für Bockhorn ...	16
Mit Zuversicht in die Zukunft .....	17
Brandschutzbedarfsplan	18
Masterplan für die Gemeinde Zetel ...	19
Antrag auf Haushaltsaufgliederung .....	20

## Die Große Koalition setzt ihre Vorhaben um

Ein Bericht aus Berlin von Hans-Werner Kammer MdB



Hans-Werner Kammer MdB

Ein halbes Jahr ist vorbei, die Große Koalition hat die Arbeit aufgenommen und arbeitet den Koalitionsvertrag nun Schritt für Schritt ab. Lange wurde diskutiert, wessen Handschrift dieser Vertrag denn nun trage – die der Sozialdemokraten oder die der Wahlsieger von CDU/CSU. Dabei geriet das Wichtigste an der Vereinbarung leider immer weiter aus dem Blick: der Inhalt. Die Frage ist aber nicht, ob der Vertrag nun einen schwarzen oder einen roten Anstrich hat, sondern ob er gut für die Menschen in diesem Land ist – und diese Frage ist zweifellos zu bejahen.

Die ersten großen Beschlüsse des neugewählten Deutschen Bundestages beweisen dies. Da wäre zum einen die von CDU/CSU und SPD vereinbarte Unterstützung von Ländern und Kommunen in Höhe von sechs Milliarden Euro und die Entscheidung, dass künftig mehr Geld in den Kita-Ausbau fließt.

Zum anderen hat das Bundesverkehrsministerium ein Sonderprogramm „Brückenanierung“ initiiert, das ich als richtiges Signal für die Sicherheit auf unseren Straßen und den reibungslosen Verkehrsfluss sehr begrüße. Auch die vieldiskutierte Reform des Erneuerbare Energien Gesetzes (EEG) ist für die Wirtschaftlichkeit und Versorgungssicherheit unserer Energieversorgung von großer Bedeutung. Darüber hinaus hat Schwarz-Rot mit der Einführung eines flächendeckenden Mindestlohnes dafür gesorgt, dass Dumpinglöhne bald Geschichte sind. Es ist CDU und CSU zu verdanken, dass die Übergangsphase bis 2016 sanft gestaltet werden kann und die Tarifautonomie nicht aus den Angeln gehoben wurde.

Schließlich hat die Verabschiedung des Rentenpakets gezeigt, dass sich die CDU-geführte Regierung mit ihrer Politik am Wohl der Menschen in diesem Land orientiert. Die sogenannte „Mütterrente“ betrachte ich als ein Gebot der Fairness. Dass Mütter, deren Kinder vor 1992 geboren wurden, zwei Rentenpunkte weniger erhalten sollten, als Mütter von nach 1991 geborenen Kindern, war eine große Ungerechtigkeit. Hier waren wir gezwungen zu handeln – und wir haben unser Versprechen eingelöst.

Auch die abschlagfreie Rente nach 45 Beitragsjahren ist eine

gute Entscheidung, die die Lebensleistung hart arbeitender Menschen honoriert. Nachdem die Unionsfraktion den Gesetzentwurf der Arbeitsministerin dahingehend verbessern konnte, dass ein Missbrauch dieser „Lebensleistungsrente“ ausgeschlossen ist und das Eintrittsalter schrittweise ansteigt, konnte eine Regelung beschlossen werden, die den künftigen Rentnerinnen und Rentnern dient.

Wichtiger ist der Union aber noch, dass die Weiterarbeit nach dem Renteneintrittsalter erleichtert wird. Bis jetzt durfte unsinnigerweise niemand im selben Betrieb weiterarbeiten. Das wird jetzt möglich. Damit besteht erstmals die Chance, dass das Wissen und die Tatkraft der Älteren in den Betrieben bleiben, wenn beide Seiten dies wollen.

Alles in allem ist die schwarzrote Koalition gut in die Legislaturperiode gestartet. Das zeigen nicht nur das Wirtschaftswachstum und weiter sinkende Arbeitslosenzahlen, sondern auch die vielversprechenden Zukunftsprognosen. Dennoch ist es nach einem halben Jahr zu früh, ein Resümee zu ziehen. Es liegen weitere dreieinhalb Jahre schwieriger Diskussionen, Konflikte und Entscheidungen vor uns. Die vergangenen Monate haben aber ebenso wie die letzten neun Jahre gezeigt, dass eine unionsgeführte Regierung das Beste für unser Land ist.

# Ein paar Worte vorweg ...



## Grußwort von Jörg Mondorf

Mit frischem Elan und neuer Motivation geht der neue Vorstand des CDU-Gemeindeverbandes Zetel-Neuenburg wieder an den Start. Auf der Mitgliederversammlung Anfang 2014 wurde ich erneut zum Vorstandsvorsitzenden unseres Gemeindeverbandes gewählt. Ich bin stolz auf das in mich gesetzte Vertrauen, stelle mich der Verantwortung und versuche gerne dem gerecht zu werden. Natürlich ist die gleichzeitige Ausübung von Fraktions-

und Vorstandsvorsitz eine Funktionsbündelung, aber vielleicht in diesem Fall auch ein Bindeglied. Ich freue mich auf die Zusammenarbeit mit den neu- und wiedergewählten Vorstandsmitgliedern. Ganz besonders freue ich mich dabei über die Rückkehr und Unterstützung von Anke Thaden.

Es ist natürlich kein Geheimnis, dass die Nachbesetzung von Funktionen und die Werbung von Mitgliedern in Parteien, Vereinen und Verbänden schwerer werden. Vielleicht halbiert sich die Anzahl der Ratsmitglieder und der Mitglieder der Vorstände der Vereine in einigen wenigen Jahren bereits, weil einfach der „Nachwuchs“ fehlt.

Mir bereitet diese Aussicht Sorge, denn mit der abnehmenden Zahl an Unterstützern sinkt auch die Zahl derer, die den Parteien und Vereinen die Ideen, die Vielfalt, die Kraft, ja die Basis ihres Daseins bilden.

Umso mehr freuen wir uns über zwei neue Mitstreiterinnen in unseren Reihen: Heike Langediens und Hanne Cordes werden sich für die CDU engagieren und wir freuen uns auf ihre Mitarbeit.

Ihr  
**Jörg Mondorf**

1. Vorsitzender CDU-Gemeindeverband Zetel-Neuenburg



## Grußwort von Thorsten Krettek

Liebe Bürgerinnen und Bürger der Friesischen Wehde, heute halten Sie den fünften gemeinsamen Katteker der CDU Bockhorn und der CDU Zetel-Neuenburg in Ihrer Hand.

Wir möchten Sie auch künftig weiterhin anhand vielfältiger Berichte über Themen informieren, Ihnen interessante Menschen und unsere politische Arbeit vorstellen.

Sollten Sie Fragen zu einzelnen Bereichen haben, lade ich Sie ein, mich oder den jeweiligen Verfasser des Berichts direkt anzusprechen. Wir freuen uns immer, wenn wir mit Ihnen ins Gespräch kommen dürfen.

Die Themenstellungen in unseren Gemeinden sind sehr vielschichtig, so sind Ratsfraktion und Vorstand der CDU Bockhorn auf verschiedenen Feldern aktiv:

- Die Schullandschaft wird sich in den nächsten Jahren im Landkreis Friesland verändern. Wir setzen uns dafür ein, dass unsere Oberschule in Bockhorn aus diesem Prozess gestärkt hervorgeht.
- Es kommen immer neue und weitreichende Herausforderungen und auch Belastungen auf unsere Bürger zu. Die geplante Salzpipeline und der Ausbau der Stromtrassen werden von uns mit Blick auf die Auswirkungen auf unsere Gemeinde kritisch begleitet.
- Auf unserem Neujahrsempfang danken wir allen ehrenamtlichen Bürgern für ihr Engagement.
- Wir stellen Ihnen die Handwerkergruppe vor, die bereits seit drei Jahren viel Gutes für Bockhorn bewirkt hat.

Wir wünschen Ihnen beim Lesen unseres Kattekers für die gesamte Friesische Wehde viel Spaß. Lernen Sie uns damit besser kennen!

Einen schönen Urlaub und eine schöne Ferienzeit wünscht Ihnen Ihre CDU Bockhorn.

Ihr  
**Thorsten Krettek**

1. Vorsitzender  
CDU-Gemeindeverband Bockhorn

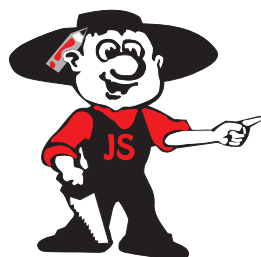


*Moderne Hausmanufaktur seit 1987*

## Zimmerermeister **Jörg Steinker**

Zimmerer - und Dachdeckerarbeiten

- Dachsanierung
- Innenausbau
- Holzbau
- Carports
- Umbau



**Ihr Partner im  
Zimmererhandwerk**

**Sielstraße 9  
26345 Bockhorn  
Tel.: 04453/ 98 86 07  
Fax: 04453/ 98 85 97**

## Impressum

**Katteker** – eine Informationszeitschrift des CDU-Gemeindeverbandes Zetel-Neuenburg und Bockhorn erscheint halbjährlich.

**Verantwortlich für Text und Anzeigen i.S.d.P.:**  
Thorsten Krettek  
Wolfgang Fleischhauer

**Gesamtherstellung:**  
Druckerei Oskar Berg  
Lange Straße 10  
26345 Bockhorn  
[www.druckerei-berg.de](http://www.druckerei-berg.de)



# Gerade die „kleine Politik“ geht uns alle etwas an!

Ein Bericht von Jörg Mondorf

Die jungen Generationen bleiben aus und die, die noch da sind, verbringen ihre jungen Jahre in der Ganztagschule und haben abends verständlicherweise keine Lust mehr auf weitere Verpflichtungen. Nach Beginn von Ausbildung oder Studium gelangen sie sehr schnell in die sich immer schneller verändernde Arbeitswelt und müssen dort erst einmal Fahrt aufnehmen. Leider ist die Ausbildungs- und/oder Arbeitsstelle meist außerhalb von Zetel und in der Folge mit einem Wegzug verbunden. Die Bemühungen der Gemeinde zur Intensivierung der Gewerbeansiedlungen und Schaffung von Ausbildungs- und Arbeitsplätzen, sowie jungem und bezahlbarem Wohnraum lässt da eher zu wünschen übrig.

Die Gemeinde legt ihren Fokus auf die Ausweisung von Bauland, was grundsätzlich nicht schlecht ist, aber fehlen uns doch eher andere Dinge. Die zunehmende Anzahl leer stehender Geschäfte sei dabei nur am Rande erwähnt.

Aber wir haben doch alles, können wir denn nicht zufrieden sein? Kindergärten, Schulen, Schulmuseum, Schloss, Mehrgenerationenhaus, Kino, Freibad, mehr Geschäfte als das Umland ...

Die Fassade glänzt. Doch was ist hinter dem Vorhang?

- Rückgang der ärztlichen Versorgung, Fachärztemangel.
- Schlechte Verbindungen mit öffentlichen Verkehrsmitteln.
- Zunehmende Geschäftsaufgaben, kaum Neuansiedlungen.
- Absehbarer Weggang des Lothar-Meyer-Gymnasiums und Schließung der Grundschule Bohlenberge.
- Verschlechterung der Straßen, insbesondere im ländlichen Bereich.
- Fehlender Wohnraum für Singles und Senioren und Betreuungsbedarf.
- Fehlende Ausbildungs- und Arbeitsplätze mangels Zuwachs im Bereich Gewerbeansiedlungen.
- Haushalt 2014 – eine Mogelpackung.

Die Aufzählung ist nicht abschließend.

Die Generationen werden älter, aber der Nachwuchs bleibt aus. Wer soll zukünftig in den Verbänden, Vereinen, Parteien und somit auch bei uns die Bürgerinnen und Bürger der Gemeinde unterstützen und Entwicklungen analysieren, hinterfragen, loben oder auch anprangern?

Reden Sie nicht über Missstände an Orten, die keine Ohren haben.

Die „kleine Politik“ in einer Gemeinde geht uns alle an. Stehen Sie zu Ihrer Meinung und helfen Sie etwas zu bewegen!

**Treten Sie mit uns bei der nächsten Kommunalwahl an!**

## Marktplatz Neuenburg

Endlich kann man den „Senfpott“ auch von der Straße aus sehen. Nach langer Wartezeit ist die Gemeinde Zetel unserem Antrag gefolgt und hat auch rund um den Marktplatz in Neuenburg „aufgeräumt“ und aufgehübscht. Gemauerte Blumenbeete wurden zurückgebaut, hohe Sträucher entfernt, die Lampen aufgefrischt und

ein Zugang neu gepflastert. Die in die Jahre gekommenen Holzbänke werden noch renoviert oder ausgetauscht.

Ein guter Anfang und ein kleiner Schritt in die richtige Richtung. Endlich kann sich der Platz wieder präsentieren, ohne dass die Gemeinde allzu tief in die Tasche greifen musste.



DIE LANDSCHLACHTEREI

**Bruns**

Friesische Spezialitäten aus eigener Herstellung

SEIT 1881

Schon probiert?

[ DRY-AGED ]  
[ STEAKS ]

DRY-AGED für den perfekten Steak-Genuss

- ✗ mindestens 5 Wochen kontrolliert trocken am Knochen gereift
- ✗ ohne jegliche Zusätze
- ✗ besonders zart
- ✗ intensives Aroma

Lassen Sie sich ausführlich vom Bruns-Team in Steinhausen oder auf den Wochenmärkten beraten.

★ ★ ★ LUXUS FÜR DEN GAUMEN ★ ★ ★

Endlich wieder

# Erdbeerzeit!

Erdbeerstuten

gesüßter Teig mit Erdbeerstückchen

Erdbeerkuss

Plunder mit Pudding und frischen Erdbeeren

Erdbeerflint

Plunder mit einer Erdbeerfüllung

# Zuviel Müll in Friesland

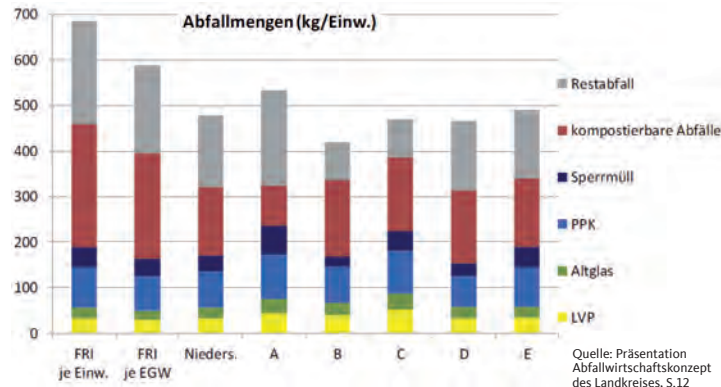
## Kreistag entscheidet über Abfallwirtschaftskonzept

Die Abfallentsorgung in Friesland wird zum 1. Januar 2015 für einen Zeitraum von mindestens sechs Jahren europaweit neu ausgeschrieben.

Aus diesem Grund wurde ein aktuelles Abfallwirtschaftskonzept gemeinsam mit der Hamburger Firma ATUS entworfen und im Kreistag diskutiert. Der Inhalt wurde bei einer öffentlichen Veranstaltung vorgestellt und steht für interessierte Bürgerinnen und Bürger unter [www.friesland.de](http://www.friesland.de) zum Download zur Verfügung.

Untersucht wurden Müllaufkommen und -entsorgung und flankierende Maßnahmen zur Abfallvermeidung. Darauf basierend wurden Handlungsempfehlungen entwickelt.

Das wichtigste Ergebnis der Untersuchung wurde inzwischen auch bereits in der Presse diskutiert: Friesland produziert überdurchschnittlich viel Müll.



Selbst nach Berechnung des Einwohnergleichwertes EGW, der besondere Strukturen wie zum Beispiel touristische Betriebe berücksichtigt und somit die Werte der Landkreise vergleichbar macht, ist das Müllaufkommen in Friesland gegenüber dem Durchschnitt in Niedersachsen und in den benachbarten Landkreisen (anonymisiert A-E) zu hoch.

Zur Reduzierung des Restmülls werden deshalb Handlungsmöglichkeiten untersucht.

Eine Möglichkeit ist die Ausrüstung der Tonnen mit sogenannten Transponderchips zur besseren Identifikation. Man erhofft sich zum einen die Verhinderung von Schwarzentsorgern, die mit gefälschten Wertmarken ihren Müll entsorgen. Zum anderen könnte man die Müllabfuhrhythmen für die Bürger flexibilisieren: Es wird nur abgerechnet, wenn die Tonne an der Straße steht. Eine vorherige Festlegung auf 2-, 4- oder 6-wöchige Abfuhr entfiel. Um wilde Müllentsorgung zu vermeiden, würde in jedem Fall eine Mindestanzahl Leerungen abgerechnet. „Eine ergänzende Gewichts- oder Volumenerfassung des Mülls lehnen wir ab“, erklärt dazu die Bockhorner Kreistagsabgeordnete Heinke Sieckmann. „Erfahrungen aus anderen Landkreisen zeigen, dass dadurch nur wilde Müllkippen entstehen.“

Das Chip-System soll ca. 115.000 € pro Jahr kosten. Dies sieht die CDU-Fraktion im Kreistag kritisch. Claus Eilers aus Zetel wünscht sich noch mehr Informationen zur Kostenzusammensetzung: „Ob die Einsparungen durch Müllvermeidung diesen Betrag abdecken, können wir auf Basis der vorliegenden Daten noch nicht abschätzen. Eine Zustimmung zu Änderungen im bestehenden System machen wir in jedem Fall davon abhängig, dass die Müllgebühren stabil bleiben.“ Auch dürften bestimmte Bevölkerungsgruppen, zum Beispiel Familien mit Kleinkindern und hohem Windelverbrauch, nicht über die Maßen belastet werden. „Veränderungen im bestehenden Abfallsystem müssen mit Augenmaß vorgenommen werden.“

Beide Kreistagsmitglieder regen an, auch über die Tonnengrößen nachzudenken, um die Müllmengen zu reduzieren. „Jeder Bürger hat es selbst in der Hand, Müll zu trennen und zu vermeiden. Das sollte auch über die Müllgebühren belohnt werden.“ Ein wichtiges Anliegen ist Sieckmann und Eilers zusätzlich die Aufwertung und Verbesserung der Kundenfreundlichkeit der Müllannahme in Varel-Hohenberge. „Der Landkreis hat eine Klimaschutzbeauftragte und plädiert für CO<sub>2</sub>-Reduzierung, aber unsere Bürger müssen für Bauabfälle oder Strauchschnitt teilweise 80 km hin und zurück nach Wiefels fahren.“



**Tabakwaren · Spirituosen**  
**Lotto · Geschenkideen**

26340 Zetel · Bahnhofstr. 12  
Tel. 044 53 / 93 95 24

Lotto-Verkaufsstelle  
  
Niedersachsen



**WEHDE APOTHEKEN**  
APOTHEKER CHRISTIAN FUCHS  
FACHAPOTHEKER FÜR OFFIZINPHARMAZIE



**APOTHEKE AM MARKT**  
Am Markt 4 • 26345 Bockhorn  
Tel: 04453-72332 • Fax 72819

**Öffnungszeiten**  
Mo. – Fr: 8.00 – 13.00 und 14.00 – 18.30 Uhr  
Sa: 8.30 – 12.30 Uhr



**FRIESEN APOTHEKE**  
Bahnhofstr. 14 • 26340 Zetel  
Tel: 04453-2425 • Fax 6846

**Öffnungszeiten:**  
Mo. – Fr: 8.00 – 12.30 Uhr  
Mo. Di, Do, Fr: 14.00 – 18.30 Uhr  
Sa: 8.30 – 12.30 Uhr

**Wir kümmern uns um Ihre Gesundheit!**  
www.wehde-apotheken.de • Ihre Apotheken in der Friesischen Wehde



**Qualitäts-Werkstatt**

- **Wartung und Reparatur**
- **alle Marken und Modelle**
- **Mechanik und Elektronik**
- **Benzin- und Dieselfahrzeuge**

**Bosch Service – mit Know-how des Autozulieferers Nr. 1**

**Bosch Service Holger Warnken GmbH & Co. KG**  
Am Geeschendam 4  
26345 Bockhorn  
Tel. +49 (4453) 989962



[www.bosch-service.com](http://www.bosch-service.com)



## Wie jedes Jahr: Rosen zum Muttertag



Auch der Regen konnte die CDU Bockhorn nicht davon abhalten, wie in jedem Jahr Rosen als kleines Dankeschön für die Leistung der Mütter auf dem Wochenmarkt zu verteilen. „Trotz der widrigen Wetterverhältnisse konnten

wir viele gute Gespräche führen“, freute sich der CDU-Vorsitzende Thorsten Krettek. „In diesem Jahr hat die CDU mit der Mütterrente auch finanziell für die Anerkennung der Leistung von Müttern gesorgt!“

## Die Senioren-Union

Liebe Leserinnen, liebe Leser, die Senioren-Union der CDU ist eine Vereinigung aktiver, selbstbewusster und politisch interessierter Bürger mit einer christlich-demokratischen Weltanschauung.

Wir führen regelmäßige Veranstaltungen zu diversen Themen durch, die an uns herangetragen werden oder die uns wichtig erscheinen. Auf unseren Veranstaltungen werden sie dazu dann immer einen kompetenten Referenten erleben. Nutzen Sie die Chance mitzureden und Einfluss auf die politischen Entscheidungen zu nehmen: Besuchen Sie beispielsweise unser „Politisches Frühstück“ in der „Altdeutschen Diele“, Landesstraße 11, in Steinhausen.

Selbstverständlich sind auch Ihre Freunde und Bekannte herzlich eingeladen. Wir freuen uns auf Ihren Besuch.

Ihr  
Rainer Hajek

### TERMINE & THEMEN

**POLITISCHES FRÜHSTÜCK**  
**Dienstag,**  
**8. Juli 2014, 9.00 Uhr**  
Mitarbeiter der Commerzbank:  
„Einblicke in den Finanzmarkt!“

**POLITISCHES FRÜHSTÜCK**  
**Dienstag,**  
**12. August 2014, 9.00 Uhr**  
noch nicht benannter Referent:  
„Informationen zu Bestattungsformen!“

Wir bitten jeweils bis zum Freitag vor der Veranstaltung um Anmeldung bei:  
**Wolfgang Fleischhauer**  
04453-978744 oder  
**Rainer Hajek**  
04452-1209

Kosten für das Frühstück:  
9,00 Euro pro Person

## Ihr Fachbetrieb für www. . . Wolfgang Blenke

Wasser . . .  
Wärme . . .  
Wohlfühlen . . .

26340 Zetel-Driefel - Timp 3 - Tel. 0 44 53-31 88 - Fax 0 44 53-2007

### Vom Guten das Beste aus eigener Schlachtung



## Fleischerei Ahrichs

Fleischerei · Partyservice · Imbissbetrieb

EU-Zulassung: NI 10290

Seit über 40 Jahren in Zetel!

Wir sind die einzige Fleischerei in Zetel, die noch selber schlachtet!

**Montag bis Samstag Mittagstisch von 11.00 bis 12.30 Uhr**

Horster Str. 46 · 26340 Zetel · Tel. 0 44 53/22 28 · Fax 0 44 53/9 85 05 08  
Besuchen Sie uns im Internet: [www.fleischerei-ahrichs.de](http://www.fleischerei-ahrichs.de)



## Pflanzen für den schönen Garten!

**Rosen Lavendel Stauden**  
Lassen Sie sich durch unser vielfältiges Baumschulsortiment inspirieren!



**BAUMSCHULEN**

*Schimmelpenning*

seit 1866

Inh. Uwe Janßen  
26345 Bockhorn · Lange Str. 58 · Tel. (04453) 7406  
[www.bs-schimmelpenning.de](http://www.bs-schimmelpenning.de)

Nähe ist  
die beste Versicherung.

Ganz in Ihrer Nähe:

**Holger Köpken**  
Hauptstraße 15  
26345 Grabstede  
Tel. 04452 8329  
Fax 04452 8666



**ÖFFENTLICHE**  
LANDESBRANDKASSE  
VERSICHERUNGEN OLDENBURG

# Das Runde Moor in Zetel



Ein Bericht von Jörg Mondorf,  
Vorstands- und Fraktionsvorsitzender der CDU Zetel-Neuenburg

Unter dem Motto „Alt werden in dem Ort, in dem man aufgewachsen ist“ schob die CDU-Fraktion bereits Anfang 2010 die Nutzung des Rundes Moores zur Bebauung mit Wohn- und Ne-

bengelassen für betreutes und/oder seniorengerechtes Wohnen und/oder stationärer Betreuung an, zumal das Diakonische Werk ein Interesse an einer Erweiterung des St.-Martins-Heimes im Bereich des Runden Moores beabsichtigte. Die SPD und GRÜNE wehrten sich energisch gegen unser Vorhaben und die damit zusammenhängende Zerstörung dieses „Kleinods“. Mit viel Kraft und Einsatz erzeugten wir im Rat eine Mehrheit, die letztlich zur Umsetzung unseres Vorhabens führte.

Im Runden Moor sollte eine ortsnahe Bleibe geschaffen werden, damit bedürftigen Bürgerinnen und Bürger Zetel nicht verlassen und in entfernte Einrichtungen umziehen müssen, da die beiden ortsansässigen Häuser stets ausgelastet sind.



Im März 2013 stellte die CDU-Fraktion plötzlich einen gegensätzlichen Antrag und verlangte die Einstellung aller Planungen und Absichten bezüglich des Runden Moores.

## Nicht mit uns!

Ortsnahe Baugebiete sind für junge Familien und Interessenten aller Art noch in ausreichender Form vorhanden, so dass das Runde Moor dafür nicht missbraucht werden muss.

## Was war geschehen?

Das Diakonische Werk hatte sein Interesse an einer Erweiterung aus finanziellen Gründen zunächst zurückgestellt und andere, ähnliche Organisationen konnten nicht gewonnen werden.

Die Gemeinde und die SPD verfolgten von da an den Gedanken, dort ein „Wohnen für jedermann“ zu verwirklichen.

Die Zahlenwerke der Demographie zeigen, dass zukünftig ein zunehmender Bedarf für seniorengerechtes Wohnen besteht. Die zwei in Zetel ansässigen Einrichtungen sind schon jetzt ausgelastet.

Also ziehen nicht nur die Jugendlichen weg, weil sie keine Arbeit finden. Auch die hilfsbedürftigen Senioren müssen gehen, weil keine Unterbringungsmöglichkeit realisiert wird. Ist das soziale Politik?

Die CDU ist erst wieder im Boot, wenn der Ursprungsgedanke wieder aufgegriffen und die Absichten schriftlich festgehalten werden.

**Ehlers-Reisen**  
Inh. Rolf Ehlers e.K. WST-Str. 48, 26340 Neuenburg

4 Tage **ERZGEBIRGE** 4\*Hotel inkl. Rundf. & Ausflug Karlsbad 31.7.-3.8., 21.-24.8., 6.-9.10. **die ersten 10 EZ ohne Zuschlag! Ü/HP 199,-**

4 Tage **Mecklenburg Pflingsten** mit Rügen und Müritz / Schifffahrt 3\*\*\*Hotel in Gülzow, 6.-9.6., 6.-9.9. Ü/HP **209,-**

3 Tage **BERLIN** inkl. gr. Stadtrundfahrt zentrales Hotel z.B.: 11.-13.7., 22.-24.8. Ü/HP **129,-**

3 Tage **DRESDEN** 3\*Hotel im Zentrum 10.-12.8. Ü/F: **149,-** Striezelm. Ü/F: 19.-21.12. **174,-**

4 Tage **Holst. Schweiz Bad Malente** Hotel an der Diekseeepromenade mit Hallenschwimmbad Rundf. Holst. Schweiz + 5-Seen-Schifffahrt, Ausflug Kiel, Aufenthalt Timmendorfer Strand 20.-23.10. Ü/HP **309,-**  
Preise pro Person im DZ. EZ-Zuschlag bitte anfragen.

**Phantom\* König der Löwen\* Rocky**  
Musicals in HH - jetzt Sommerpreise sichern!  
Komfortable Fernreisebusse - Zustiege in Ihrer Nähe  
Tel: 04452-474 [www.ehlers-reisen.de](http://www.ehlers-reisen.de)

**Perfektion in Leder**



**machaike®**  
Sessel Freddy in echt Leder  
klassisch-elegant ab 998 €

**Möbel Coldewey**

Zum Bahnhof 2-4 • 26340 Neuenburg  
Tel. 0 44 52 / 9 12 10  
[www.moebel-coldewey.de](http://www.moebel-coldewey.de)  
Mo.-Fr. 9.30-18.00  
Sa. 9.30-16.00 Uhr

**G. Nieland Zetel**

Sanitär ■ Elektro ■ Heizung ■ Bauklempnerei

Fachgeschäft und Installationsbetrieb für

Aqua-Solaranlagen  
Pelletheizung  
Wärmepumpen  
Gasbrennwertheizung

Jakob-Borchers-Str. 9  
26340 Zetel  
Fon: 04453/2186  
[gerd.nieland@nieland-zetel.de](mailto:gerd.nieland@nieland-zetel.de)

**GE**

**Gerd Eilers Bauunternehmen**  
GmbH & Co. KG

Am Geeschendam 5  
26345 Bockhorn  
Telefon (04453) 98 12-0  
Mobil (0171) 54039 11  
[www.eilersbau.de](http://www.eilersbau.de)




- **Neubau**
- **Umbau**
- **Renovierung**
- **Wärmedämmung**
- **Dachsanierung**
- **Erstellung schlüsselfertiger Wohnhäuser**



# Mitgestalten statt nur zuschauen!

In Bockhorn gibt es viele Handlungsfelder. Vorstand und Fraktion der CDU Bockhorn laden Sie ein, mitzureden und mitzugestalten. Themen gibt es genug:

## Umbau des Feuerwehrgerätehauses Bockhorn

Im Frühjahr 2014 wurde der Plan zum Umbau verabschiedet. Der Entscheidung gingen viele Gespräche und Abstimmungen voraus. Durch Eigenleistungen werden die Kameraden der Bockhorner Feuerwehr zum Gelingen des Projektes beitragen. Unvermeidlich war dabei der Abriss der Gemeindebücherei, aber mit dem Umzug zum Jugend- und Seniorenzentrum wurde eine gute Lösung gefunden. Wie sieht nun die weitere Entwicklung der Feuerwehr aus? Auch für Grabsteine müssen wir in der Zukunft weiteres Geld in die Hand nehmen, um den Sicherheitsanforderungen gerecht zu werden.

## Kinderbetreuung

In den Bereich der Kinderbetreuung wurde auch auf Bestreben der CDU Bockhorn in den letzten Jahren viel investiert. Krippenbetreuung, das Kindergartenangebot in Steinhausen, Ausbau der Vormittagsplätze, Ganztagschule und Ferienbetreuung: Bockhorn ist attraktiv für junge Familien.



Ein gutes Team – die CDU-Fraktion im Bockhorner Gemeinderat: Thorsten Krettek, Heinke Sieckmann, Heiko Haschen, Georg Janßen, Christel Bartelmei und Dirk Ihmels.

Wo gibt es noch Handlungsbedarf, wo gibt es Optimierungsmöglichkeiten?

## Biogasanlage

Innerhalb eines Jahres muss die Gemeinde Bockhorn darüber entscheiden, wo im Gemeindegebiet der Bau von Biogasanlagen zulässig sein wird. Die CDU Bockhorn setzt sich dafür ein, dass der Entscheidungsprozess mit breiter Bürgerbeteiligung sachlich fundiert durchgeführt wird.

## Erstellung des Verkehrskonzeptes für das Gemeindegebiet

Wie soll künftig der Verkehr durch Bockhorn laufen? Wie

kann der öffentliche Nahverkehr für Bockhorn verbessert werden, was kann für mehr Schulwegsicherheit unternommen werden? Wo ist der dringendste Sanierungsbedarf?

Auch Fragen wie die wirtschaftliche Entwicklung unserer Gemeinde, aber auch Themen, die uns von außen vorgegeben werden, wie der Ausbau der Stromnetze oder die geplante Salzpipeline zur Nordsee, werden aktuell in der Fraktion der CDU Bockhorn diskutiert.

**Thorsten Krettek**  
04452-1649

Schon Antoine de Saint-Exupéry hat erkannt: „Um klar zu sehen, genügt oft ein Wechsel

der Blickrichtung.“ Wir freuen uns über ihre Ideen, Fragen und Anregungen zu unseren Bockhorner Themen!

GENIEßEN SIE SERVICE, DER RUNDUM GLÜCKLICH MACHT.



Für alle Fabrikate!

VEREINBAREN SIE AM BESTEN GLEICH EINEN TERMIN. ANRUF GENÜGT.



**AUTOHAUS PENNING**  
Sich für mit Herz und Verstand

**Autohaus Claas Penning GmbH**  
Westersteder Str. 8-14a, 26340 Neuenburg  
Tel. 04452/91200  
Fax 04452/912022  
www.autohaus-penning.de

“Mehr als 150 Klinker und alle Dachziegel finden Sie in der Røben-Ausstellung in Schweinebrück. Rund um die Uhr, auch am Wochenende! Oder unter [www.roeben.com](http://www.roeben.com).”

**Røben**  
TONBAUWERKE

Gastwirtschaft  
**Zum Sandkrug**  
Friesland'st lecker!

&  
**DJ MANNI**

**Revival Party II**

**19. Juli 2014**  
ab 19:00

Kartenvorverkauf 5,- €  
Abendkasse: 7,- €

UNTERNEHMEN IN DER FRIESISCHEN WEHDE STELLEN SICH VOR:

# Neue Alternative: Folieren statt lackieren

Autolackierung und Karosseriefachbetrieb Ralf Stengler im Gewerbegebiet Collstede



Seit 1995 besteht die Firma Autolackierung Ralf Stengler im Gewerbegebiet Collstede, dort werden Lackierarbeiten, Kleinschäden und Reparaturen aller Art ausgeführt.

Im August 2008 wurde die Firma um eine Betriebshalle erweitert und die modernsten Geräte und Maschinen eingesetzt um die derzeit technischen Anforderungen zu erfüllen. Hierzu gehören eine digitale Achsvermessungsanlage, eine elektronisch gesteuerte Bodenrichtanlage sowie ein vollautomatisches Punktschweißgerät. Mit Hilfe der elektronischen Fahrzeugvermessung können

alle Unfallfahrzeuge ohne große Demontage überprüft werden, um festzustellen, welches Teil wie stark verzogen ist.

Die Firma Stengler bietet seinen Kunden einen Voll-Service an, wie Instandsetzungsarbeiten der Karosserie, Bremseninstandsetzung, Inspektionen, Scheibenreparaturen bzw. Scheibentausch, HU und AU durch DEKRA, Lackierarbeiten, Fahrzeugaufbereitung innen/ausen, aber auch einen Abschleppdienst sowie Hol- und Bringservice.

Außerdem wird ein spezielles Ausbeulsystem für Karosserieinstandsetzungen eingesetzt; durch Druck und Zug wird das

Blech schonend in seinen Ursprungszustand rückverformt. Mit dieser Technik werden Dellen, Beulen und großflächige Beschädigungen schnell, fachgerecht und kostengünstig beseitigt.

Ganz aktuell und neu im Bereich der Lackierung ist das Auflackieren von Folien. Hierbei handelt es sich um flüssige Folie die auflackiert wird. Bei der AutoSprühFolie handelt es sich um eine neue Art von Flüssiggummi im optimalen Mischungsverhältnis, der mittels Lackierpistole wie ein Autolack auf ein Auto aufgetragen werden kann. Sie verbindet die Vorteile der Autofolierung mit denen des Lackierens auf einfache, kostengünstige Art und Weise.

Ihr Originallack ist danach vor Kratzern, Salz, Witterung und kleineren Steinschlägen geschützt. Zusätzlich profitieren Sie vom sogenannten Lotus-Effekt: Wasser und Schmutz perlen dabei an der beschichteten Oberfläche ab! Die Standard-Beschichtung erfolgt in angesagter Matt-Optik, kann jedoch auch mit metallischen oder glänzenden Effekten veredelt werden.

Und wenn Ihnen der neue Look einmal nicht mehr gefällt? Kein Problem, denn der Clou dieser Sprühfolie liegt in der Wiederablösbarkeit. Sie können die Beschichtung bei Bedarf ein-

fach und ohne zusätzliche Hilfsmittel wieder abziehen. Einmal abgelöst sieht Ihr Auto wieder aus wie zuvor. Gerade für den Wiederverkaufswert ist das ein unschätzbare Bonus, da durch die Autosprühfolie der Originallack bestens geschützt wird.

#### Karosseriearbeiten aller Art:

- PKW-Instandsetzung auf 4 Stellplätzen
- Richtarbeiten (BLACKHAWK Shark)
- Elektronische Vermessung
- John Bean 3D Achsvermessung Arago
- Bremsenprüfstand AHS
- Gutmann Megamacs 55 Diagnosegerät
- Schweißarbeiten mit Megatron Flex 3000
- Punktschweißen mit Elektr. Multispot M1100
- Reparatur nach Herstellervorgaben

#### Lackierungen aller Art:

- PKW-Lackierungen auf 7 Stellplätzen
- Smart-/Spotrepair (UV-Technologie)
- Nutzfahrzeug-Lackierung auf 1 Stellplatz
- Industrie-Lackierungen
- Möbel-Lackierungen
- optisches Fahrzeug-Tuning
- Boots-Lackierungen

#### Fahrzeugbeschriftung:

- PKW
- Nutzfahrzeuge

#### Zeitgerechte Reparatur:

- Instandsetzen, statt erneuern
- Lackschadenfreie Reparatur
- Glasreparatur/Glasersatz
- Klimaanlage-Service

## Autolackierung und Karosseriefachbetrieb



[www.autolackierung-stengler.de](http://www.autolackierung-stengler.de)

**Unfallinstandsetzung • Reparaturen**



**Collsteder Damm 8  
26340 Neuenburg  
Tel. 04452/1446**



Probieren Sie bei uns den neuen  
Bosch-Motor mit Rücktritt

**utopia velo**  
Regional Center

**idwork**  
it works!

**riese und müller**  
Gefedert radfahren.

Wir beraten Sie zum  
rückengerechten Fahrradfahren!

**BERT STROJE**

Urwaldstraße 3 · 26340 Zetel-Neuenburg

Tel. 044 52 / 91 80 47  
[www.stroje.de](http://www.stroje.de)

[www.hotel-neuenburger-hof.de](http://www.hotel-neuenburger-hof.de)

## Neuenburger Hof

*typisch friesisch*

- Restaurant mit Saalbetrieb
- Bundeskegelbahn
- Komfortable Fremdenzimmer mit Dusche, WC, Telefon und TV

*Wir freuen uns auf Sie*

Tel: 04452 / 266





# Stolpersteine der Gemeinde



## Verkehrinsel Wehdestraße

Der ursprüngliche Antrag eines besorgten Bürgers aus dem Nahbereich der Verkehrinsel Wehdestraße lautet: „Verlegung der Verkehrinsel!“

In der Vergangenheit ist es wegen dieser Überquerungshilfe / Verkehrinsel mehrfach zu nicht unerheblichen Verkehrsunfällen gekommen. Zuletzt überfuhr ein Autofahrer die Verkehrinsel und rasierte dabei die zwei dort stehenden Bäume und ein Verkehrsschild. Gut, dass dort zu der Zeit keine Kinder standen.

Die Thematik wurde in mehreren Ausschüssen ideenreich diskutiert, wobei durch SPD und Verwaltung frühzeitig verkündet wurde, dass keine 80.000 € für eine Beseitigung der Insel ausgegeben werden sollte.

Einmütig konnte aber festgestellt werden, dass die Querungshilfe für sich alleine kein Gefahrenpotenzial darstellt, sondern in Zusammenhang mit der dort häufig festgestellten Überschreitung der zulässigen

Höchstgeschwindigkeit zu sehen ist.

Eine Gefahrenerhöhung ergibt sich aus der Tatsache, dass die Anzahl der Querungen nach der Fertigstellung des Bolzplatzes zugenommen hat und somit die relative Wahrscheinlichkeit eines Unfalls mit schweren Folgen größer geworden ist.

Der Rückbau der Querungshilfe alleine reicht somit nicht aus, um Raser zu bremsen.

Wir haben uns daher für folgende Änderungen ausgesprochen:

- Einengung der Wehdestraße ab Ortsschild
- Erweiterung der Straßenbeleuchtung bis zum Ortsschild
- Bepflanzung des Grünstreifens zwischen Fahrbahn und Ortsschild
- querverlaufende Fahrbahnmarkierung am Ortseingang
- temporäres Aufstellen von Verkehrsdisplays
- Geschwindigkeitskontrollen durch den Landkreis Friesland

Im Vergleich zu den Kosten für den Rückbau der Querungshilfe,

die keine Geschwindigkeitsreduzierung bringen würde, fallen für die geschwindigkeitsreduzierenden Maßnahmen lediglich Kosten in Höhe von ca. 25.000,00 Euro an. Eine Bepflanzung der alten Querungshilfe sollte unterbleiben, damit dort stehende Personen besser von Autofahrern gesehen werden.

Nach einiger Zeit ist die Situation neu zu bewerten. Grundsätzlich halten wir den Rückbau, beziehungsweise die Verlegung der Querungshilfe mittelfristig dennoch für erforderlich, da sie an diesem Ort falsch geplant worden ist. Sie stellt für den Einmündungsverkehr in und aus der Straße Am Teich eine offensichtliche Behinderung dar.

## MZP Bohlenberge

Die CDU-Fraktion stellte im Januar 2014 den Antrag, dass an der zur Straße gewandten Seite des neu angelegten Mehrzweckplatzes (MZP) in Bohlenberge – ich würde es Bolzplatz nennen – ein zusätzlicher Ballfangzaun auf oder hinter dem Erdwall errichtet wird, um ein Überspielen mit einem Ball und eine daraus resultierende Gefährdung des unmittelbar angrenzenden Verkehrs zu verhindern.

Anfang Mai wurden dünne Bohlen auf dem Wall aufgestellt und ein Netz gespannt. Der Sache und dem Antrag ist genüge getan. Hoffen wir, dass diese Hochleistungskonstruktion den Sommer übersteht.

**Autohaus Knieper**  
**KNIEPER**  
 26340 Zetel · Jakob-Borchers-Straße 44 – 46  
 Telefon 0 44 53 / 40 15 · Fax 0 44 53 / 20 58 · www.autohaus-knieper.de

**Onken's Hof**  
 EIER UND GEFLÜGEL

Verkauf auf vielen Wochenmärkten  
 zwischen Weser und Ems,  
 ab Hof jeden Freitag von 15.30 Uhr bis 18.00 Uhr

**Astede 59 · 26340 Neuenburg · Tel. 0 44 52 / 91 19 20**

**Hoheisel**  
 modellbau GmbH

Modellereinrichtungen und Formenbau aus Holz, Metall, Kunststoff und Styropor  
 Technische Holz- und Kunststoffarbeiten aller Art und Größe

**Modellbauermeister Florian Hoheisel**

Hoheisel Modellbau GmbH · Weberstraße 5 · 26340 Zetel  
 Tel. 0 44 53 – 93 80 60 · Fax 0 44 53 – 93 80 62  
 E-Mail: hoheisel-zetel@t-online.de

# Was bedeutet Europa für Friesland?



Ein Bericht von  
Wolfgang Fleischhauer

„Was bedeutet Europa für Friesland?“ war das Thema zum Lammessen 2014. Als Referent konnte Jochen Steinkamp gewonnen werden. Jochen Steinkamp ist Dozent für Politikwissenschaften an der Universität in Vechta.

In seiner Rede stellte er u.a. die Wichtigkeit des Europaparlamentes heraus. Mit 736 Abgeordneten ist das Europaparlament das größte multinationale

Parlament der Welt. Es ist das einzige direkt von den Bürgern gewählte Organ der EU. Es bestimmt den Alltag von 500 Millionen Menschen.

Interessant war auch die Antwort auf die Frage, was wäre los ohne die EU: In einer globalisierten Welt würde Europa nicht nur wirtschaftlich, sondern auch demographisch an Gewicht verlieren. Anstatt eines freien Binnenmarktes von Personen, Waren, Dienstleistungen und Finanzen gäbe es wieder 28 abgeschottete Nationalökonomien. Anstatt einer gemeinsamen Währung – allen Problemen zum Trotz – wieder 28 Einzelwährungen, was unsere Wirtschaft im internationalen Vergleich immens schwächen würde.

Am Ende seiner Rede brachte Herr Jochen Steinkamp ein sehr bemerkenswertes Zitat aus einer Rede von Viktor Hugo, die er

1849 hielt: „Ein Tag wird kommen, wo es keine anderen Schlachtfelder mehr geben wird als die Märkte, die sich dem Handel öffnen und der Geist der sich Ideen öffnet. Ein Tag wird kommen, wo die Kugeln und Bomben durch Stimmzettel ersetzt werden, durch das allgemeine Wahlrecht der Völker, durch die Entscheidungen eines großen souveränen Senates, der für Europa da sein wird, was das Parlament für England und die Nationalversammlung für Frankreich. Ein Tag wird kommen, wo man Kanonen in Museen ausstellen wird und sich darüber wundern wird, was dies wohl sein könnte. Ein Tag wird kommen, wo zwei immense Gruppen, die USA und die vereinigten Staaten von Europa, die einen gegenüber den anderen, sich die Hand über das Meer reichen, ihre Produkte, ihren Handel, ihre Industrie, ihre

Kunst und ihre Ideen austauschen. Und Dieser Tag, zu dem wird es keine 400 Jahre brauchen, denn wir leben in einer schnelllebigen Zeit“



Jochen Steinkamp

Wir sind sehr nah dran an dieser Vision. Arbeiten wir also daran weiter. Auch Hans-Werner Kammer, Bürgermeister Heiner Lauxtermann und Jörg Mondorf gingen in ihren Grußworten auf das Thema Europa ein.

Herr Lauxtermann stellte fest, dass das Lammessen der CDU zu den festlichen Veranstaltungen in in Zetel zählt. Er wünschte das das fortgeführt wird. Versprochen ist versprochen!

Abschließend bedanken wir uns bei Herrn Jochen Steinkamp, der sein Manuskript zur Verfügung gestellt hat.



Eine feste Größe im Zeteler Veranstaltungskalender: Das traditionelle Lammessen des CDU-Gemeindeverbandes Zetel-Neuenburg.

04452/572 04451/5878



Am Friedhof  
OLStr.34  
Varel

Bentshöcht  
Grabstede  
www.blumenpark-schuette.de

**h. haesihus**  
GmbH & Co. KG  
**elektrotechnik**

Seit über 30 Jahren Ihr Partner in Sachen Elektro



Bohlenberger Straße 33  
26340 Zetel

Tel.: 04453-3344  
Fax: 04453-3400  
Mobil: 0171-8132243

www.haesihus-elektrotechnik.de

- Elektroinstallation
- Telekommunikation
- Unterhaltungselektronik
- Antennen- und Satellitentechnik
- Licht- und Beleuchtungstechnik
- Gefahrenmeldeanlagen
- Verkauf
- autorisierter Kundendienst

**– 24-Stunden-Notdienst –**

Wir modernisieren.  
**Deu Nordde!**

Bei uns finden Sie immer das Richtige  
**Ihr Partner für Haus,  
Hobby und Garten**

**Der Fachmarkt mit dem kompletten Bauprogramm**  
Holz- und Baustoffhandlung • hagebau-Shop  
...darum erst zu uns!

Uhlhornstraße 23  
26345 Bockhorn  
Tel.: 04453/709-0  
logemann-bockhorn.de





# Netzausbau betrifft Bockhorn und Zetel

## Überblick über ein Verfahren

Ein Bericht von Dirk Ihmels

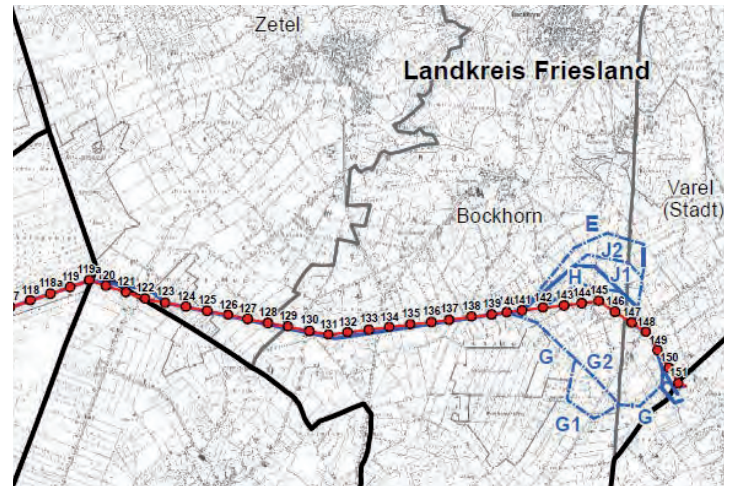
Die CDU Fraktionen in Bockhorn und Zetel beschäftigen sich in dieser Legislaturperiode auffallend häufig mit Planfeststellungs- und Raumordnungsverfahren, an denen die Kommunen jeweils im Beteiligungsverfahren die Chance haben, die Interessen ihrer Bürger zu vertreten. Die CDU-Ratsmitglieder haben dabei von diesem Mitwirkungsrecht aktiv Gebrauch gemacht. Ein Beispiel ist die Ertüchtigung der Stromnetze in unserer Region.

Die von der vorausgegangenen CDU-FDP-geführten Bundesregierung initiierte Energiewende beruhte seinerzeit auf dem atomaren Unfall in Japan. Er führte dazu, dass von der Mehrheit der Bevölkerung ein Ausstieg aus der Atomenergie gefordert wurde. Mit dem Atomausstieg ging die Förderung von regenerativen Energien sowie der dazu notwendige Netzaus- bzw. umbau einher. Die Umsetzung dieses Gesamtpaketes wird sich dabei über einen langen und planungsintensiven Zeitraum erstrecken, und betrifft auch die Gemeinden Bockhorn und Zetel.

Die Tennet TSO GmbH betreibt in unserer Region die Hoch- und Höchstspannungsebene des Stromnetzes und stellt diese für den „Stromtransport“ bereit, während die EWE die Verteilung des Stroms zum Bürger über das öffentliche Stromver-

sorgungsnetz organisiert. Tennet beabsichtigt nun, die vorhandene Freileitung Emden/Ost – Conneforde (220 Kilovolt) durch eine leistungsstärkere Freileitung zu ersetzen (380 Kilovolt). Die bestehende Trasse ist befähigt ca. 340 MW Leistung zu befördern. Die Kapazität würde sich durch die Ertüchtigung auf eine Leistung von ca. 2.400 MW steigern. Dieses Volumen ist geeignet, um die Leistung von zum Beispiel zwei bis drei Kohlekraftwerken oder acht bis zwölf Offshore-Windparks (auf See) zu transportieren. Am 10. Februar 2014 wurde das dazu notwendige Raumordnungsverfahren durch das Niedersächsische Ministerium für Ernährung, Landwirtschaft und Verbraucherschutz eingeleitet. Das folgende Bild zeigt dabei den vorhandenen und den geplanten Trassenverlauf (Quelle: veröffentlichte Antragsunterlagen der Tennet; hier Ausschnitt Zetel/Bockhorn/Varel): Der Bestand ist samt Mastbezeichnung in rot dargestellt; die geplante Trasse mit den potentiellen Varianten ist blau dargestellt.

Bei der Neuplanung soll der Trassenverlauf zwar so wenig wie möglich verändert werden, jedoch stellt dies kommunalpolitisch ebenfalls eine Chance dar. Die Abstände zur geschlossenen Wohnbebauung sowie zu Einzelwohnbebauung im Einzelbereich sollen dabei aus Sicht der Gemeinden optimiert werden. An-



gestrebt ist dabei ein Mindestabstand zur geschlossenen Ortschaft von mindestens 400 m sowie zu Einzelwohnbebauung von 200 m. Da diese Abstände gerade im Bereich Bockhornerfeld teilweise unterschritten sind, ist hier eine Umlenkung dringend erforderlich (siehe Kartenausschnitt, z.B. Variante H). Die Verbesserung der einzuhaltenen Abstände dient zum Schutz der Anwohner vor Elektrosmog (damit ist das Magnetfeld gemeint, dass beim Transport von Strom entsteht und damit Auswirkungen auf Mensch und Tier im Umfeld hat). Um einerseits vier stromführende

Systeme über die Trasse leiten zu können und andererseits die Ausdehnung der Kabelsysteme unter Hitzeeinfluss erhöhen zu können, ist die Erhöhung der Masthöhe erforderlich. Dadurch wird das Landschaftsbild beeinflusst, denn die Stromtrasse und deren Masten sind deutlich weiter erkennbar.

Wir begleiten aktiv die Planungen und nehmen auch gerne noch ihre Fragen und Anregungen auf. Aber auch eine direkte Beteiligung im Verfahren ist möglich, z. B. übers Internet: [www.ml.niedersachsen.de](http://www.ml.niedersachsen.de), unter dem Navigationspunkt Raumordnung und Landesplanung.

### Maler machen mehr als manche denken ...

-  Malerarbeiten
-  Tapezierarbeiten
-  kreative Wandgestaltung
-  Fußbodenarbeiten
-  Glaserarbeiten
-  Dachbeschichtungen
-  Sonnenschutz
-  (Vertikalanlagen und Rollos)
-  Insektenschutz (Fliegengitter)



### Holger Ammermann

MALER- UND LACKIERERMEISTER  
 Weißbenmoorstraße 20 · 26345 Bockhorn  
 Tel. (04453) 7 13 78 · Fax (04453) 98 84 40

**innoVent**  
 Planungs GmbH & Co. KG

### Projektentwicklung, Bau und Betrieb von Windparks

innoVent Planungs GmbH & Co. KG  
 Geschäftsführer Dirk Ihmels  
 Oldenburger Str. 49 | 26316 Varel  
 ihmels@innovent.eu | Tel: 04451 9673-14



**GVO Versicherung**  
 Bezirksdirektion Bockhorn  
 Stefan Bieling  
 Urwaldstr. 4,  
 26345 Bockhorn  
 04453-488089  
 stefan.bieling@g-v-o.info



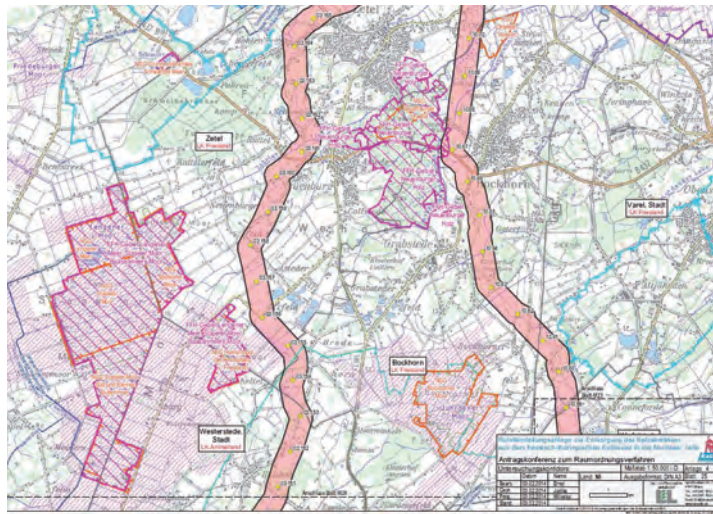
[www.g-v-o.de](http://www.g-v-o.de)

# Salzpipeline zur Nordsee

*Auch Bockhorn ist von den Planungen betroffen*

Die K+S-Gruppe ist ein weltweit tätiger Anbieter von Standard- und Spezialdüngemitteln. Im hessisch-thüringischen Kalirevier werden aus Kalirohsalzen kalium- und magnesiumhaltige Mineraldünger und verschiedene andere Produkte hergestellt. Hierbei entstehen feste Rückstände und Salzabwässer, die bislang entweder in die Hohlräume in den Gruben verfüllt bzw. über Werra und Weser entsorgt werden. Die Einleitung in die Werra ist unter Auflagen nur noch bis Ende 2020 genehmigt.

Aus diesem Grund prüft das Unternehmen den Bau einer bis zu 450 km langen Pipeline, um die Abwässer oberhalb von Wilhelmshaven in den Jadebusen



einzu-leiten. Voraussichtlich sollen 7 bis 10 Mio. cbm Salzabwässer pro Jahr eingeleitet werden. Die Salzfracht beträgt dabei ca. 400 Gramm pro Liter Abwasser, die Hälfte davon ist Chlorid, in Spuren sind auch diverse Aufbereitungshilfsstoffe und Schwermetalle enthalten. Inzwischen wurden die sogenannten Träger öffentlicher Be-

lange wie z. B. Kommunen über den Stand der Planungen informiert. Nach Fertigstellung der Verfahrensunterlagen wird voraussichtlich nach Aussage des Ministeriums 2015 das öffentliche Beteiligungsverfahren eingeleitet. Falls die Genehmigung nach Bergbaurecht erfolgt wird es gar keine Beteiligung der Öffentlichkeit mehr geben.

## Wie muss man sich die Pipeline vorstellen?

In der Bauphase wird eine Schneise von ca. 25 Metern Breite entstehen, die dann wieder zugeschüttet wird. Nach Verlegung der Rohre in mind. 1 Meter Tiefe wird über der Pipeline ein 8 Meter breiter Schutzstreifen verbleiben. Zusätzlich werden Scheitel- und Zwischenbecken, Pumpstationen und Absperr- und Entlüfterstationen entlang der Trasse entstehen.

## Warum soll die Einleitung oberhalb von Wilhelmshaven erfolgen?

Entlang der niedersächsischen Nordseeküste befindet sich hier das einzige Gebiet, das nicht als Schutzgebiet (z. B. Nationalpark, Natura 2000-Gebiet, o.ä.) ausgewiesen ist. Außerdem gibt es hier keine Wattflächen.

In der Graphik sind die alternativen Trassenverläufe zu sehen, die das Bockhorner Gebiet betreffen (Quelle: www.rov-nordseepipeline.niedersachsen.de, Karten TK50 Niedersachsen).

media @ home

## Neu, Internet über Satellit:

- ab 19,80 Euro mtl.
- 20 MBit schnell
- 4-wöch. kündbar
- Antenne wird gestellt

**STADTLÄNDER** GmbH

26340 Zetel · Tel. 0 44 53 / 36 39

**Geflügelhof**

**ONKEN**

[www.gefluegelhof-onken.de](http://www.gefluegelhof-onken.de) **Bockhorn**

**Frischgeflügel, Wild & tagesfrische  
Eier direkt vom Erzeuger**

**HOTEL** \*\*\*

*Friesische Wehde*

**Steinhauser Str. 6  
26345 Bockhorn**

Tel.: 0 44 53 / 98 10-0 · Fax: 98 10 99  
kontakt@hotel-friesische-wehde.de  
[www.hotel-friesische-wehde.de](http://www.hotel-friesische-wehde.de)

**BAUGESCHÄFT**  
**LUBITZ**  
**MEISTERBETRIEB**

- Schlüsselfertige Bauten
  - Sämtliche Umbau- und Reparaturarbeiten
  - Ausführung von sämtlichen Stahl-Betonarbeiten
- Am Geeschendamm 15  
26345 Bockhorn  
Tel. 04453/998874  
Mobil 01 75 / 4244994

**SCHWEER**  
ELEKTROTECHNIK

Elektrische Anlagen · Elektrogeräte  
Autorisierter Miele-Kundendienst

Henning Schweer Elektromeister

Rosenstraße 13 · 26345 Bockhorn  
Telefon (04453) 7436 · Telefax (04453) 7644  
Mobil (0151) 58107853



## AED für das Mehrgenerationenhaus und den Bolzplatz

Im April 2013 stellte die CDU-Fraktion einen Antrag auf Beschaffung eines Automatisierten Externen Defibrillators (AED) für das Mehrgenerationenhaus (MGH) und für den Boule Platz am ZOB in Zetel. Die Verwaltung reagierte für das MGH prompt. Für den

Boule Platz sollte dieser erst beschafft werden, wenn eine zweite Bahn angelegt wurde. Nach der Fertigstellung der zweiten Boule Bahn und einiger verstrichener Zeit, wurde der zweite Defibrillator im Mai 2014 von der Gemeinde angeschafft. Danke dafür.

Soweit zu den reinen Fakten. Die CDU Bockhorn hat zum laufenden Raumordnungsverfahren allerdings noch viele Fragen, unter anderem:

1. Ist dieses Projekt wirklich „alternativlos“? Es gibt durchaus Betreiber von Kaligruben, die durch verbesserte Produktionsmethoden auf den Abstoß von Salzlaugen in Flüsse und auf das Anlegen von Salzhalden verzichten können.
2. Welche Auswirkungen hat die Pipeline auf unsere Natur? Im überplanten Bereich sind Mooregebiete mit seltenen Brutvögeln und das Neuenburger Holz betroffen. Außerdem befinden sich in un-

mittelbarer Nähe der geplanten Einleitstelle Langleienkulturfleichen der niedersächsischen Muschelfischer, die durch die Abwässer in bisher nicht absehbarem Umfang geschädigt würden. Die erhebliche Investition der Muschelfischer in diese alternative Form der Muschelkultur wurde mit öffentlichen Mitteln gefördert.

3. Welche Auswirkungen hat die Pipeline auf die Landwirtschaft? Die Belange der Land- und Forstwirtschaft sind durch eine so lange Trassenstrecke in ganz erheblicher Weise berührt. Die Landwirtschaft ist zuneh-

mend durch Flächeninanspruchnahme für unterschiedlichste Vorhaben und Projekte in besonders starkem Ausmaß betroffen. Der Schutz der land- und forstwirtschaftlichen Flächen sollte mit Blick auf die zukünftigen Produktionsmöglichkeiten ein gesamtgesellschaftliches Ziel sein.

4. Welche Auswirkungen hat die Einleitung der Salzabwässer in den Jadebusen auf unser Grundwasser (Diffusionseffekt)?
5. Schaffen wir einen Präzedenzfall? Werden künftig auch andere Unternehmen ihre Abwässer in den Jadebusen einleiten dürfen, um die Wasserqualität in den Flüssen zu verbessern?
6. Welche Auswirkungen hat die Pipeline auf den Tourismus in unserer Region?
7. Wie ist ein möglicher Rückbau der Anlagen und Leitungen durch den Vorhabenträger abgesichert? Zum heutigen Zeitpunkt ist keineswegs absehbar, ob in Folge einer Erschöpfung der Kali-

Lagerstätten oder Verfahrensoptimierung ein Rückbau in 20 oder 30 Jahren zweckmäßig ist bzw. gesetzlich vorgeschrieben werden kann.

Bereits im Januar 2010 haben sich CDU, FDP und SPD im niedersächsischen Landtag eindeutig gegen eine Salzpipeline in die Nordsee positioniert.

Die rot-grüne Landesregierung sieht dies allerdings inzwischen anders. Der zuständige Minister Christian Meyer, gebürtig aus Holzminden an der Weser, begrüßt es „dass nun endlich sachorientiert Alternativen zur Weserversalzung geprüft werden können.“ Er „möchte eine zeitnahe Beendigung der Salzbelastung in Werra und Weser.“ (Pressemitteilung des niedersächsischen Landwirtschaftsministeriums vom 5.3.2014)

Die CDU Bockhorn hat die Interessen unserer Region im Blick und wird das Raumordnungsverfahren sehr kritisch begleiten. Die Bockhorner Bürgerinnen und Bürger können versichert sein, dass wir dieses Projekt nicht einfach „durchwinken“.



**BEDACHUNGEN**  
**Jürgen Ostendorf**  
Dachdeckermeister

- ▶ Blitzschutzanlagen
- ▶ Bauklempnerei
- ▶ Wärmedämmung

Oldenburger Str. 48 · 26340 Zetel · Telefon 04453/1407

## Stadtlander's Hof

### Baumpflege



**Jan Szengel**  
Kleinschweinebrücker Str. 46  
26340 Zetel  
**Tel. (04453) 3666**  
Mobil (01 71) 5800906



**KOSTBARKEITEN DES MEERES**

## Qualität, die begeistert!

### Räucherlachs und Räucherfischspezialitäten

Werksverkauf:  
Mo. - Fr. 9.00 - 18.00 Uhr  
Samstag 9.00 - 12.00 Uhr

Dirk Abrahams GmbH  
Collsteder Damm 3  
Neuenburg-Collstede  
Tel.: 04452 / 91120

## BÜCHER online bestellen



überNachtExpress – portofreie Lieferung  
>>>> Abholung in unserer Buchhandlung  
>> alternativ – natürlich auch Postversand

## luebben-zetel.de

# „Es gibt viele starke Frauen in Friesland“

Seit 1981 gibt es sie: Die Frauen Union Friesland ist der Zusammenschluss der weiblichen CDU-Mitglieder im Kreisverband. Mitglied kann aber auch werden, wer ihren Zielen nahesteht und noch kein CDU-Mitglied ist.

Die Frauen Union ist vielfältig aktiv: „Im letzten Jahr lag der Schwerpunkt eindeutig auf der Mütterrente“, berichtet die FU-Vorsitzende Christel Bartelmei aus Bockhorn.

„Mit einer kreisweiten Unterschriftenaktion haben wir dazu beigetragen, dass für Mütter, die ihre Kinder vor 1992 geboren haben, ein weiterer Rentenpunkt angerechnet wird.“

Besichtigungen, kulturelle Veranstaltungen, Ratsfrauentreff,

politischer Austausch innerhalb der Frauen Union in Bund und Land, Berlinfahrt, aktuell ein Arbeitskreis zu 450-€-Jobs, die Frauen Union ist vielseitig aktiv. „Ein Herzensanliegen ist uns insbesondere unsere Ehrung von starken Frauen in Friesland.“, ergänzt Bartelmei. Gemeinsam mit friesischen Gleichstellungsbeauftragten werden Ehrung und dazugehörige Ausstellung im 2-Jahresrhythmus durchgeführt, im letzten Jahr in Bockhorn mit Unterstützung von Gisela Schweers-Steindor. „Es gibt viele starke Frauen in Friesland, die teilweise ohne großes Aufsehen wirken. Wir zeichnen ihre Lebenswege mit allen Höhen und Tiefen nach und möchten dadurch allen Frauen Mut machen,



Ehrung 2013: „Starke Frauen in Friesland“ in Bockhorn.

selbst aktiv zu werden“, beschreibt Christel Bartelmei die Ziele der Aktion.

Sie wünscht sich mehr Frauen in der Politik und bietet interessierten Frauen ihre Unterstützung an: „Die Mehrheit der friesischen Bevölkerung ist immer noch eine Minderheit in Räten und Kreis-

tag. Das muss sich ändern! Wir laden Sie ein, uns kennenzulernen, entweder auf einer unserer Veranstaltungen oder im persönlichen Gespräch.“

**Christel Bartelmei**  
Telefon 04453-986875  
bartelmei@gmx.de



## Ambulanter Pflegedienst *Sozialstation Zetel*

- Grund- u. Behandlungspflege, qualifiziertes Wundmanagement
- Verhinderungspflege und Pflegeeinsätze nach § 37.3
- Hauswirtschaftliche Versorgung und Müttervertretung
- Vermittlung zu anderen Kooperationspartnern, z.B. Hausnotruf, Sanitätshäuser usw.

24 Std. Rufbereitschaft durch qualifiziertes Fachpersonal.  
Bei Fragen wenden Sie sich gerne an:

Bohlenberger Str. 31 · 26340 Zetel · Tel. 04453/3021 · Fax 6857



Solaranlagen, Brennwerttechnik,  
Wärmepumpen, Kundendienst

Neuenburger Straße 5 - 26345 Bockhorn  
Telefon 04453 7564

**Kompetenz**  
.....rund um's Auto

Neu- und Gebrauchtwagen  
Finanzierung, Leasing  
24-Stunden-Abschleppdienst  
Werkstattservice, Reifendienst  
Autogaseinbau  
Autogastankstelle  
Kfz-Anhänger, Zubehör



**Ford Autohaus Tönjes**

GmbH & Co. KG

Zeteler Straße 12 Gewerbegebiet Barghamm Torhegenhausstraße 1a  
26340 **Neuenburg** 26409 **Wittmund** 26316 **Varel**  
Tel. 04452/948590 Tel. 04462/923999 Tel. 04451/961080  
verkauf@autohaus-toenjes.de · www.ford-toenjes.de



Änderungsschneiderei  
„Petra's Nähstübchen“

in Grabstede  
Termine nach  
Vereinbarung

Tel.: 04452 / 708160



# Ein Abend in Ellens

Ein Bericht von  
Wolfgang Fleischhauer

Alles begann mit einem Reisebericht über eine Kanadareise der Familie Meenen aus Ellens. Dieser Bericht sollte in dieser Ausgabe erscheinen. Wir sind aber zu der Auffassung gelangt, dass ein Reisebericht nicht in den Katteker passt.

Walter Genske, kleiner Bürgermeister in Ellens, hatte daraufhin die Idee, einen Bericht über Ellens zu schreiben. So kam es zu einem Treffen mit Familie Meenen.

Nach der Antoniflut 1511 war Ellens eine Insel im Schwarzen Brack. Zu dieser Zeit gab es noch eine Kirche, die 1515 von durchziehenden Landsknechten abgebrannt worden sein soll. Endgültig ist sie während eines Sturmes 1590 zerstört worden. Ausführliches zu diesem Thema

findet man in dem Buch „Eine untergegangene Kirche am Ja-debusen“ von Hermann Haiduck.

Nach Fertigstellung des Ellenser Dammes ist Ellens eine Ortschaft, die heute zur Gemeinde Zetel gehört. Bis in die siebziger Jahre war Ellens durch bäuerliche Betriebe geprägt. Es gab neben einer Volksschule, die in den sechziger Jahren geschlossen wurde, alle notwendigen Handwerksbetriebe, eine Post, ein Baugeschäft und eine Gastwirtschaft mit Übernachtungsmöglichkeit – das war die „Schwalbe“.

Früher wurden in Ellens auch Ziegel gebrannt. Was es nicht gab, war eine Bäckerei. Ein Bäcker aus Steinhausen hat das Dorf versorgt. Herr Meenen wußte zu berichten, dass es für einen Zentner Getreide 10 Schwarzbrote (Kastenform) im



Die alte Schule in Ellens.

Tausch gab. Bei der Gelegenheit war zu erfahren, dass die Gaststätte „Diefeler Baker“ früher eine Bäckerei war. (Backer= Bäcker).

Heute gibt es im Dorf keine Bauerei mehr. Die ca 150 Einwohner verteilen sich auf ca. 70 Familien. Einheimische, also Leute, die in Ellens geboren sind

haben einen Anteil von ca. 15 Bewohnern. Die anderen Bewohner sind in ein beschauliches Dorf gezogen, in dem es sich angenehm leben lässt.

Auf die Frage, was das Wohnen in Ellens ausmacht, kam die Antwort: „Hier ist es ruhig und wir sind schnell auf der Autobahn.“

## Klosterhof Jührden – Melkhus, Café und Swin-Golf



**JETZT IST SPARGELZEIT!**  
Spargelessen mit hofeigenem Spargel.

**Bäuerliche Gastlichkeit genießen**  
· Kaffee, selbstgebackene Kuchen und Torten, Eis- und Melkhuskarte  
· Spezialität: Klosterhoftrunk  
**Ideal für Familien und Gruppen**  
· Auf Anmeldung: Frühstück, Vesper

**Sommerangebot bis Ende Oktober**

**Grillen und swin-golfen!**  
GOLFEN FÜR JEDERMANN. AUF ANMELDUNG!

**Familie zu Jührden**

Jührdenfelder Straße 2 · 26345 Jührdenfeld · Tel. Café 0 44 88 / 98 39 59 · E-Mail: info@swin-golf-friesland.de

## Wir machen, dass es fährt.

Reparatur aller Marken • Reifenservice  
HU\* / AU täglich (Mo-Fr) • Klimageservice  
Unfallreparaturen • Autoglas

\* HU durchg. nach § 29 STVO durch ext. Prüfindenieure der amtlich anerkannten Überwachungsorganisationen.

### Autohaus Tepe

Neuenburger Straße 47  
26340 Zetel  
Tel. 0 44 53/488 400  
www.autohaus-tepe.de





**Reparaturverglasung  
Bodenverlegearbeiten  
Maler- und Tapezierarbeiten**



**PETER HINRICHS · Malermeister**  
Erlenstraße 3 · 26340 Zetel  
Tel.: 04453/979581 · Fax: 04453/487550  
Mobil: 0176/64276621 · peter.hinrichs1@ewetel.net

### A.K.T.-Ambulanz KrankenTransporte GmbH

Die Krankenwagen für den südl. Landkreis Friesland  
und dem Landkreis Wittmund



### Krankenwagen

Gebührenfrei: **0800 00 19333**

Grabsteder Str. 27 – 26345 Bockhorn  
e-mail: ambulanzkrankentransporte@web.de  
Geschäftsführer: Roland Eden  
Tel.: (04453) 98 66 16 Fax: (04453) 98 66 17

**24 Stunden erreichbar**

# Bereits seit 3 Jahren aktiv für Bockhorn

*Ehrenamtliche Handwerkergruppe hat die Holzwerkstatt am Bauhof wieder zum Leben erweckt*

Helmut Tetz ist ehrenamtlich vielseitig unterwegs. 18 Jahre war er Gemeindebrandmeister, er ist Kreisvorsitzender der Klootschießer- und Boßelvereine der Friesischen Wehde und aktiv in der Dorfgemeinschaft Grabstede.

Als Bürgermeister Andreas Meinen ihn fragte, ob er die Werkstatt am Bauhof wieder mit Leben erfüllen könne, zögerte er nicht lange. Er gründete gemeinsam mit Erwin Fangmann, Erich Rothenburg und Rolf Wengler eine Handwerkergruppe, die seitdem ehrenamtlich in der Gemeinde wirkt.

Zunächst fing es klein an: Ein überdachter Sandkasten für den Kindergarten in Grabstede und Regale für die ev. Bücherei. Die gute Arbeit sprach sich schnell herum und inzwischen ist die Gruppe gut ausgelastet.

20 Bänke und Kartenschränke für die Grundschule Bockhorn, Tische und Bänke für das Erlebnisbad und eine Schutzhütte für Radfahrer in Bockhornerfeld gehören zu den Arbeiten der Gruppe. Auch die selbstgebauten Insektenhotels und Nistkästen finden reißenden Absatz.

In diesem Jahr stand die Handwerkergruppe vor einer besonderen Aufgabe: Sie fertigte mehrere Requisiten für die „Schatzinsel“ – das diesjährige Freilichttheater in Dangast. Unter anderem planten und bauten die ehrenamtlichen Handwerker ein Bühnenteil, das in einer Szene als Theke und in einer anderen Szene als Bordwand dient. „Mit Erwin Fangmann haben wir einen Tischlermeister in unserer Gruppe, so dass wir alle Projekte professionell vorbereiten können“, erläutert Helmut Tetz.



Aktuell werden Tische für das Erlebnisbad gebaut, danach wird noch ein Ankerspill für die „Schatzinsel“ gefertigt und 28 Bänke für die Bockhorner Grundschulen.

„Dieses Jahr sind wir schon ausgebucht“, freut sich Tetz. Erwin Fangmann ergänzt: „Inzwischen arbeiten wir schon seit drei Jahren zusammen. Das funktioniert nur, wenn man sich aufeinander verlassen kann und sich gut versteht.“

Im Rahmen der Dorfgemeinschaft Grabstede möchte Helmut Tetz eine weitere ehrenamtliche Gruppe aufbauen: „Es wäre schön, wenn sich aktive Senioren fänden, die sich gemeinsam um die Dorfgestaltung und -verschönerung kümmern.“ Man könne sich sinnvoll ins Dorfleben einbringen und habe dabei auch noch viel Freude. Wir wünschen Helmut Tetz und seinen Mitstreitern bei ihrem ehrenamtlichen Wirken auch weiterhin viel Erfolg!

## G. Ahlhorn Tanken und Waschen

**Waschanlage mit  
Soft-Tex-Bürsten  
für die sanfte  
Autowäsche**

Auch für  
Transporter  
bis 2,65 m  
Höhe!



**Autowäsche ab 3,50 €**

Vareler Str. 6a · 26345 Bockhorn  
Tel.: 0 44 53/9 79 60



## Ulf Zunker

**Baggerarbeiten  
Sand und Kies**

☎ 0 44 53 / 67 97



**Fleisch und Wurstwaren aus eigener Schlachtung!**

Unsere Spezialität: Grillbratwurst

Wir bieten an: kaltes Buffet · kalt/warmes Buffet · Hochzeitsbuffet · komplettes Menü mit Vorsuppe und Nachtisch · Spanferkel mit Beilagen · Grillhaxen mit Sauerkraut · Suppen in allen Variationen · belegte Brötchen · Häppchen · Aufschnitt, Käse- und Fischplatten · Bratenplatten

**Gerne stellen wir einen Speiseplan nach Ihren Wünschen zusammen**



Zimmereibetrieb

**Erich**

**RUNGE**

Zimmermeister

- Dachstühle
- Reparaturen
- Holzrahmenbau
- Trockenbauarbeiten
- Flachdachaufstockungen



26345 Bockhorn/Grabstede  
Hauptstraße 63  
Telefon 0 44 52 / 14 88, F. 91 96 82



Nähe ist  
die beste Versicherung.

Ganz in Ihrer Nähe:

**Frank Janßen**

Bahnhofstraße 22  
26340 Zetel  
Tel. 04453 93160  
Fax 04453 931620

Finanzgruppe

**ÖFFENTLICHE**  
LANDESBRANDKASSE  
VERSICHERUNGEN OLDENBURG



# Mit Zuversicht in die Zukunft

Oberschule Bockhorn intensiviert die Zusammenarbeit mit verschiedenen Partnern



Jörg Behrens ist seit fast einem Jahr Leiter der Oberschule Bockhorn. Deshalb besuchte ihn die CDU-Fraktion zu einem Informationsgespräch.

Man traf sich auf einer Baustelle, denn der Verwaltungs- trakt wird zurzeit umgebaut. Zusätzlich wird eine moderne Mensa entstehen. Jörg Behrens freut sich: „Die neue Mensa wird auch von den Grundschulern genutzt werden, so können wir unsere gute Zusammenarbeit weiter intensivieren.“

Und das Miteinander läuft gut: Schülerlotsen der Oberschule sorgen für einen sicheren Schulweg der Grundschüler, Oberschüler helfen bei den Hausaufgaben und auch im Ganztagsbereich soll es künftig gemeinsame Angebote geben. „Der Übergang zur Oberschule fällt den Grundschulern und -schülerinnen nicht schwer, denn die Schule ist ihnen ja bereits vertraut.“

Die besondere Förderung in den 5. und 6. Klassen der Oberschule tut ihr Übriges: „Durch die gute Versorgung mit Lehrer-

stunden unterrichten wir in den Hauptfächern teilweise mit Doppelbesetzung.“

Behrens legt viel Wert auf ein gutes Profilangebot in den oberen Klassen: „Im technischen Profil ist die Zusammenarbeit mit Premium Aerotec sehr gut angelaufen. Für die Abschlussklassen resultierten daraus bereits mehrere Ausbildungsverträge.“

Der Schulleiter begrüßt, dass die Stelle des didaktischen Leiters zum neuen Schuljahr neu besetzt wird: „Dadurch gewinnen wir zusätzliche Kapazitäten, um die Schulqualität weiter zu verbessern und zu stärken.“

Er bedauert, dass eine politisch aufgeladene Diskussion eine mögliche Kooperation mit der Oberschule Obenstrohe praktisch unmöglich macht. „Beide Schulen hätten von zusätzlichen Angeboten profitieren können.“

### Kommentar

Unsere Oberschule ist auf einem guten Weg. Ob mit oder ohne Kooperationen mit umlie-

genden Schulen: Bockhorn hat auch künftig ein attraktives Schulangebot.

Mit Sorge betrachten wir allerdings den zunehmenden Schlingerkurs der friesischen Schulpolitik: Bei der geplanten Veränderung der friesischen Schullandschaft im letzten Jahr hat die Schulbehörde mit gutem Grund den Entscheidern Empfehlungen zur Stärkung der bestehenden Schulen mit auf den Weg gegeben, unter anderem die Kooperation zwischen Obenstrohe und Bockhorn.

Durch die lautstark geführte Diskussion auf Vareler Seite im Umfeld der Bürgermeisterwahl sahen sich offenbar weder der Landrat noch seine Stellvertreterin in der Lage, zur vereinbarten Entscheidung zu stehen. Hier wird Wahlkampf betrieben vor fachlichen Argumenten und deren Sicherung der Schulstandorte. Von Verlässlichkeit ist in der Schulpolitik aktuell in der rot-grünen Mehrheitsgruppe im Kreistag nichts zu spüren.

Thorsten Krettek  
CDU-Fraktion Bockhorn



**Firmenbetreuung  
Komplettanlagen  
Neusysteme  
Kundendienst**

**044 53 / 93 97 04**

[www.edv-aden.de](http://www.edv-aden.de)

**PARTYSERVICE KOMPLETT**

**Täglich bis 22 Uhr geöffnet!**

*Kiosk und  
Getränkevertrieb*

**Kurt Lorenz**



**Weißemoorstraße 1  
26345 BOCKHORN  
Tel. 0 44 53 / 76 01**



**AUTOLACKIEREREI  
GERDES**  
Inh. Zeljko Mandek

**Sofortservice bei Kleinschäden**  
(morgens gebracht – abends gemacht)

**Mobilitätsservice bei Eigenschäden**  
(z.B. kostenloses Ersatzfahrzeug)

**Unfallinstandsetzung von A-Z**  
(inkl. Richtarbeiten, Mietwagen etc.)

**Scheibenreparatur\* bzw. Scheibentausch**  
(\*kostenlos in der Kaskoversicherung)

**Zeitwertgerechte Reparaturen**  
(Alufelgen, Kunststoffteile etc.)

**HU & AU**  
durch DEKRA



**Emil-Heeder-Straße 17 • 26316 Varel / Winkelsheide**  
**Telefon: 0 44 51 / 55 16**  
**E-Mail: info@autolackiererei-gerdes.de**



**Frank Hibbeler**  
**Dachdeckermeister**

- ▶ Dacheindeckung und -sanierung
- ▶ Flachdachaufbau und -instandhaltung
- ▶ Schornsteinsanierung
- ▶ Fassadenarbeiten
- ▶ Bauklempnerei
- ▶ Innenausbau

Wachtelweg 15  
26340 Neuenburg  
Tel. 0 44 52 / 91 81 68  
Fax 0 44 52 / 94 86 81  
Mobil 01 70 / 89 07 95 7

# Brandschutzbedarfsplan

## Kosten – Arbeitskreis – Besuch Wittmund

Um eine umfangreichere Beteiligung und eine bessere Kontrolle aller im Zusammenhang mit der Umsetzung des beschlossenen Brandschutzbedarfsplans stehenden Maßnahmen zu erreichen, forderte die CDU-Fraktion die Einrichtung eines gesonderten Arbeitskreises unter Beteiligung von Feuerwehr, Rat und Verwaltung und eine fortzuschreibende Kostenaufstellung über ange-setzte und entstandenen Kosten und formulierte einen entsprechenden Antrag. Bei zu erwartenden Ausgaben im Bereich von 3,5 Mio. € dürfen keine Fehler passieren.

Um zu wissen von was wir reden, haben Mitglieder der CDU-Zetel, in Begleitung unseres Bundestagsabgeordneten Hans-Werner Kammer, sich mehrere Feuerwehrgerätehäuser angesehen und sich die Probleme in deren Entstehungsgeschichte erläutern lassen. Zuletzt besuchten wir, in Begleitung der Ortsbrandmeister der Ortswehren aus Zetel und Neuburg, das Feuerwehrgerätehaus in Wittmund.

Wir haben umfangreiche Besichtigungen und Recherchen durchgeführt, um verstehen zu können, worauf es ankommt.

Der geforderte Arbeitskreis sollte als kompetentes Gremium umfassend alle Schritte begleiten, abwägen und den politischen Ebenen Vorschläge unterbreiten.

Die fortlaufend zu führende Kostenaufstellung sollte Schwachstellen in der Planung frühzeitig aufzeigen und einen besseren Überblick über die zu



erwartenden Gesamtkosten geben. Schließlich haben einige gemeindeseitige „Kostenverschätzungen“ in der Vergangenheit mehrfach dazu geführt, dass wir nachlegen mussten und Vorhaben wesentlich teurer wurden als geplant. Der Rat und die Verwaltung haben beide An-

träge der CDU abgelehnt. Maßnahmen im Rahmen des Brandschutzbedarfsplanes sollen in den regulären Ausschüssen entschieden werden. Also wieder einmal soll der tiefe Einblick verwehrt bleiben und über Kosten und Qualität im Unklaren gelassen werden.

**TTP**   
**Lars Mensing**  
**Zetel**

**S&E Werbung GmbH**

Entwurf + Konzept  
 Fahrzeugbeschriftungen  
 Digital- u. Siebdruckfolien  
 Schilder · Transparente  
 Neonanlagen



*Meisterbetrieb  
 für Außenwerbung*

Färberstr. 5 · 26340 Zetel

☎ 04453 / 43 42

☎ 04453 / 37 04

Ihr Baustoffhandel vor Ort ...  
 ... für Bauten im, an und um Ihr Haus!



www.lonecke-zetel.de · Tel. 04453-9328-0 Bauen · Wohnen · Garten

**Hans Georg Losenscky**

Amtl. Auktionator · Immobilienmakler



26345 Grabstede · Buschstraße 2  
 Telefon (04452) 208 · www.losenscky.de

*Wullt Du Dien Hus verkoopen,  
 denn möß Hans Georg anroopen!*



**Altdeutsche Diele**

Inh. Gisela Käfer

Landesstraße 11

26345 Bockhorn-Steinhausen

Telefon (04453) 71267

www.altdeutsche-diele.de

Jeden Sonntag ab 9.30 Uhr Frühstücksbuffet

Jeden Sonntag ab 12.00 Uhr Menüs

Jeden Sonntag ab 14.00 Uhr Tanztee

Jeden Dienstag ab 18.30 Uhr Schnitzelbuffet

Familienfeiern bis zu 180 Personen

Gepflegte Gastronomie für Veranstaltungen aller Art



# Masterplan für die Gemeinde Zetel



Ein Bericht von  
Jörg Mondorf

Anfang 2012 beantragte die CDU-Fraktion die Einstellung von 20.000 EUR in den Haushaltsplan zur Erhebung und Auswertung von Strukturdaten zur Erstellung eines zukunftsweisen städtebaulichen Masterplans. Aktuelle bzw. auch bevorstehende Gebäudeleerstände, allgemeine und besondere Bedarfe, notwendige Bauvorhaben – unter Berücksichtigung sich verändernde Einwohnerzahlen – sollten komplex erhoben, ausgewertet und gesamtkonzeptionell berücksichtigt werden.

## Warum?

- Wir haben mit hohen Kosten eine Sanierung der Gebäude der Rettungswache, der Feuerwehr und der Polizei in Zetel durchgeführt. Mit entsprechendem Weitblick, insbesondere in Erwartung eines Feuerwehrbedarfsplans, hätte man die drei Bereiche in einem Gebäude zukunftsweisend zusammenführen können ... haben wir aber nicht ...
- Hohe Investitionen zum Ausbau und Umbau des Kindergartens Südenburg, zur Kinderkrippe, kostenintensive Renovierungsmaßnahmen beim Kindergarten Regenbogenfisch und Neubau einer Kinderkrippe in Emkenburg? Mit entsprechendem Weitblick hätte man auch hier Bereiche zukunftsweisend zusammenführen können. Unserer Idee ist man nicht gefolgt.
- In welchem Zeitrahmen sind welche straßenbaulichen Maßnahmen umzusetzen?
- Wie verändern sich Kinder- und Schülerzahlen und welche Auswirkungen hat das mittelfristig auf den Gebäudebedarf?
- Gebäude/Fahrzeuge, Parkflächen der Feuerwehr Neuen-

burg – kein Zustand – wie geht's weiter?

- Städtebauliche Erneuerungsmaßnahmen der Ortskerne in Zetel und Neuenburg

Die 20.000 € für den Masterplan wurden nicht eingestellt und der Antrag wurde durch die Verwaltung, mit Zustimmung der SPD, gesplittet. Die Gemeinde stellte uns teilweise aktualisierte Analysedaten aus vergangenen Jahren zur Verfügung. Eine in Aussicht gestellte Arbeitsgruppe wurde nicht eingerichtet.

Mitte 2013 setzten wir uns mit einem Architekten und der Verwaltung zusammen, um ein Konzept für eine Ortskernveränderung in Zetel und Neuenburg zu erstellen. Ein Gerüst war schnell erstellt. Die Frage zu erwerbender Zuschüsse musste geklärt werden. In einem von Hans-Werner Kammer, MdB, initiierten Gespräch im niedersächsischen Sozialministerium Mitte 2013 galt es Fördermöglichkeiten abzuklären. Dieser Termin wurde von Hans-Werner Kammer, Heiner Lauxtermann, Jörn Müller (stellv. Fraktionsvorsitzender der CDU) und Hartmut Kapels (Planer und Architekt) wahrgenommen.

Anfang 2014 folgte eine Be-sichtigung in Zetel mit Vertretern des Ministeriums.

Entsprechende Anträge wurden seitens der Gemeinde vorbereitet. Und Fördermittel, um wenigstens einige Bereiche überplanen und umgestalten zu können wurden in Aussicht gestellt. Wir sind gespannt. Vielleicht lässt sich ein Teil unseres Masterplans doch noch realisieren.

## OSKAR BERG

DRUCKEREI SEIT 1920

Briefbogen Flyer Prospekte Bücher  
 Faltposter Broschüren  
 Plakate Verpackungen SD-Sätze  
 Formulare Kalender Mailings



LANGE STRASSE 10  
 26345 BOCKHORN  
 TEL. 04453-9820-0

[www.druckerei-berg.de](http://www.druckerei-berg.de)

## Bedachungsgeschäft

# Thomas Goletz

Wir sind Ihre Dachdecker

- Ziegel- und Flachdächer
- Arbeitsbühnenverleih
- Reparaturen - Dachrinnen
- Kranarbeiten
- Sturmschäden - Innenausbau

Am Streek 5 · 26340 Zetel · Tel. 0 44 53-27 40 · Fax 0 44 53-62 23

Besuchen Sie uns im Internet: [www.goletz-bedachungen.de](http://www.goletz-bedachungen.de)

Gönnen Sie sich Ihre private Ruheinsel

Jetzt Probesitzen bei

wohnmwelt von harten

An der B437 · 26345 Bockhorn Mo. – Fr.: 9.30 – 18.30 Uhr  
 www.wohnmwelt-von-harten.de Samstag: 9.30 – 18.00 Uhr

## Das Sommerfest der CDU 2014

Das Sommerfest findet am 6. September 2014 ab 18.00 Uhr im Freibad in Zetel statt. Für gute Stimmung sorgen zwei Live-Bands. Es wird gegrillt und für Getränke ist gesorgt – beides zu günstigen Preisen.

Alle Bürgerinnen und Bürger unserer Gemeinde sind herzlich dazu eingeladen.

**Gutschein  
für  
freien Eintritt**

## Frühjahrsputzaktion

Auch in diesem Jahr war wieder ein Team des CDU Gemeindeverbandes Zetel-Neuenburg bei der großen Frühjahrsputzaktion

dabei – verbündet mit Wiebke Bruns, der Wehde-Läuferin. CDU ist eine Vereinigung aktiver, selbstbewusster und politisch interes-



Jörg Mondorf, Horst Bruns, Wolfgang Eisenhauer, Walter Genske mit der Wehde-Läuferin Wiebke Bruns bei der diesjährigen Frühjahrsputzaktion in Zetel.  
Rainer Hajek

## Antrag auf Haushaltsaufgliederung

Anlässlich der undurchsichtigen Zahlenwerke und des Partei übergreifend, nicht einheitlich vorhandenen Sprachgebrauchs im Zusammenhang mit den Haushaltsberatungen, hat die Zeteler CDU-Fraktion den Antrag gestellt, dass die im Haus-

haltsentwurf enthaltenen Ausgaben in die Bereiche:

1. **Pflichtaufgaben**
  2. **Freiwillige Aufgaben**
  3. **Aufgaben mit gesetzlichen Verpflichtungen**
- aufgeschlüsselt werden sollen. Sinn ist, versteckte Ausgaben aufzudecken und langfristig die

Entwicklung der Ausgaben beobachten und falls erforderlich in „optionalen Bereichen“ (zum Beispiel Kultur) eindämmen zu können. Die Verwaltung hat uns mündlich vorgetragen, dass dieser Wunsch nicht realisierbar sei und einen zu hohen Arbeitsaufwand bedeuten würde.

Das Ganze ohne Abstimmung und schriftlicher Begründung „abgewatscht“!

Verwunderung macht sich breit, wenn man bedenkt, dass der Vorschlag von der Gemeinde selbst kam und andere Gemeinden so verfahren.



**Sommerblumen  
direkt aus unserem  
Gewächshaus.**

Bohlenberger Straße 63  
26340 Zetel  
Tel. 04453 / 21 98 · Fax 32 98  
[www.gaertnerei-kamps.de](http://www.gaertnerei-kamps.de)



Bahnweg 2 · 26340 Zetel  
Tel.: 0 44 53 / 48 58 58-0  
Fax: 0 44 53 / 48 58 58-5  
Mobil: 01 62 / 231 75 43

**OPENAIR KONZERT**  
20. Juni. 2014 - 19 Uhr - EINTRITT FREI  
**SUPERNOVA**

... das freundliche Autohaus



**W. Janßen**  
[www.renault-janssen.de](http://www.renault-janssen.de)  
Klinkerhof 2 · 26345 Bockhorn




**LACKIERBETRIEB  
MEYER**

**Unfallinstandsetzung** Inh. Peter Spille

Eschstraße 10 a 26340 Zetel Tel.: (04453) 2190  
Fax (04453) 6517  
[www.lackierbetrieb-meyer.de](http://www.lackierbetrieb-meyer.de) [info@lackierbetrieb-meyer.de](mailto:info@lackierbetrieb-meyer.de)